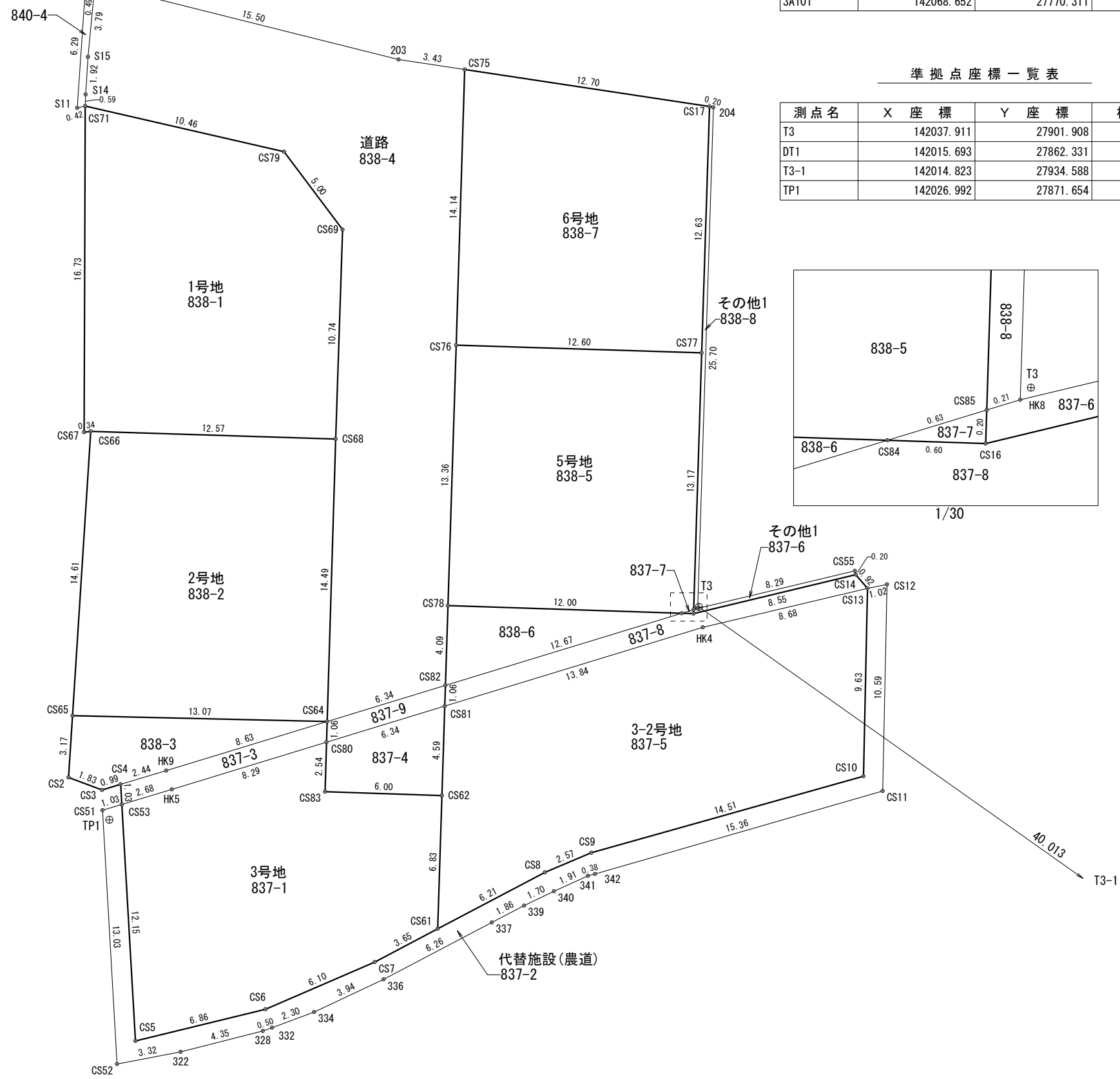


その他2
838-9

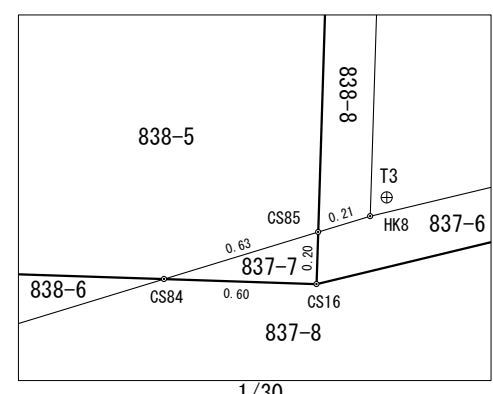


街区基準点座標一覧表

測点名	X座標	Y座標	標識
30B06	142088.260	27828.146	真鍮標識
3A101	142068.652	27770.311	金属板

準拠点座標一覧表

測点名	X座標	Y座標	標識
T3	142037.911	27901.908	金属板
DT1	142015.693	27862.331	金属板
T3-1	142014.823	27934.588	金属板
TP1	142026.992	27871.654	金属板



面積一覧表

地番名	面積	
	地番名	面積
1号地	838-1	196.5850000 m ²
	合計	196.5850000 m ²
2号地	838-2	186.5416080 m ²
	合計	186.5416080 m ²
3号地	837-1	175.8130230 m ²
	837-3	11.0851035 m ²
	838-3	27.5022465 m ²
	合計	214.4003730 m ²
3-2号地	837-5	218.6549350 m ²
	837-8	20.5039390 m ²
	838-6	24.5873660 m ²
	合計	263.7462400 m ²
5号地	837-7	0.0624780 m ²
	838-5	168.5547080 m ²
	合計	168.6171860 m ²
6号地	838-7	168.8975095 m ²
	合計	168.8975095 m ²
道路	837-4	21.4145895 m ²
	837-9	6.3754705 m ²
	838-4	286.5346375 m ²
	合計	314.3246975 m ²
	代替施設(農道)	合計
その他1	837-6	1.7599160 m ²
	838-8	5.2520850 m ²
	合計	7.0120010 m ²
その他2	838-9	0.3617950 m ²
	合計	0.3617950 m ²

図面名	確定測量図		
作製年月日	令和 5 年 9 月 4 日	縮尺	1/250
土地の所在	丸亀市山北町字道下		
備考		図面番号	
高橋登記測量事務所 土地家屋調査士 高橋 悠一 丸亀市山北町 6 7 0 番地 2 TEL 0877 (23) 2597			

座 標 求 積 表

地番	837-1		
測点	Xn	Yn	(Xn+1 - Xn-1)Yn
CS80	142030.975	27882.795	3318.052605
HK5	142028.554	27874.859	-89032.299646
CS53	142027.781	27872.290	-359636.157870
CS5	142015.651	27872.990	-292861.505930
CS6	142017.274	27879.665	112745.365260
CS7	142019.695	27885.270	115166.165100
CS61	142021.404	27888.499	238195.669959
CS62	142028.236	27888.717	196085.569227
CS83	142028.435	27882.719	76370.767341
		倍面積	351.626046
		面積	175.8130230
		地積	175.81 m ²

地番	837-2		
測点	Xn	Yn	(Xn+1 - Xn-1)Yn
CS13	142038.863	27910.555	-274528.218980
CS10	142029.229	27910.351	-378464.359560
CS9	142025.303	27896.378	-137584.936296
CS8	142024.297	27894.004	-108758.721596
CS61	142021.404	27888.499	-128342.872398
CS7	142019.695	27885.270	-115166.165100
CS6	142017.274	27879.665	-112745.365260
CS5	142015.651	27872.990	292861.505930
CS53	142027.781	27872.290	329784.935280
CS51	142027.483	27871.299	-371106.346185
CS52	142014.466	27872.045	-345390.381640
322	142015.091	27875.310	47332.276380
328	142016.164	27879.527	34542.733953
332	142016.330	27880.001	26987.840968
334	142017.132	27882.158	69175.633998
336	142018.811	27885.727	128134.915565
337	142021.727	27891.276	105456.914556
339	142022.592	27892.933	44656.585733
340	142023.328	27894.467	42539.062175
341	142024.117	27896.208	24771.832704
342	142024.216	27896.577	121461.696258
CS11	142028.471	27911.338	414455.457962
CS12	142039.065	27911.560	290056.931520
		倍面積	130.955967
		面積	65.4779835
		地積	65.47 m ²

地番	837-3		
測点	Xn	Yn	(Xn+1 - Xn-1)Yn
CS4	142028.815	27872.230	-48358.319050
CS53	142027.781	27872.290	-7274.667690
HK5	142028.554	27874.859	89032.299646
CS80	142030.975	27882.795	97060.009395
CS64	142032.035	27882.826	-40681.043134
HK9	142029.516	27874.568	-89756.108960
		倍面積	22.170207
		面積	11.0851035
		地積	11.08 m ²

地番	837-4		
測点	Xn	Yn	(Xn+1 - Xn-1)Yn
CS80	142030.975	27882.795	-122433.352845
CS83	142028.435	27882.719	-76370.767341
CS62	142028.236	27888.717	122459.356347
CS81	142032.826	27888.862	76387.593018
		倍面積	42.829179
		面積	21.4145895
		地積	21.41 m ²

地番	837-5		
測点	Xn	Yn	(Xn+1 - Xn-1)Yn
CS13	142038.863	27910.555	213152.908535
HK4	142036.866	27902.106	-168445.013922
CS81	142032.826	27888.862	-240680.879060
CS62	142028.236	27888.717	-318544.925574
CS61	142021.404	27888.499	-109852.797561
CS8	142024.297	27894.004	108758.721596
CS9	142025.303	27896.378	137584.936296
CS10	142029.229	27910.351	378464.359560
		倍面積	437.309870
		面積	218.6549350
		地積	218.65 m ²

地番	837-6		
測点	Xn	Yn	(Xn+1 - Xn-1)Yn
CS14	142039.566	27909.951	61290.252396
CS55	142039.763	27909.913	-48284.149490
HK8	142037.836	27901.842	-55524.665580
CS85	142037.773	27901.636	-7505.540084
CS16	142037.567	27901.630	50027.622590
		倍面積	3.519832
		面積	1.7599160
		地積	1.75 m ²

地番	837-7		
測点	Xn	Yn	(Xn+1 - Xn-1)Yn
CS85	142037.773	27901.636	558.032720
CS84	142037.587	27901.024	-5747.610944
CS16	142037.567	27901.630	5189.703180
		倍面積	0.124956
		面積	0.0624780
		地積	0.06 m ²

地番	837-8		
測点	Xn	Yn	(Xn+1 - Xn-1)Yn
CS14	142039.566	27909.951	-36171.296496
CS16	142037.567	27901.630	-55217.325770
CS84	142037.587	27901.024	-102675.768320
CS82	142033.887	27888.896	-132779.038566
CS81	142032.826	27888.862	83080.919898
HK4	142036.866	27902.106	168445.013922
CS13	142038.863	27910.555	75358.498500
		倍面積	41.007878
		面積	20.5039390
		地積	20.50 m ²

地番	837-9		
測点	Xn	Yn	(Xn+1 - Xn-1)Yn
CS82	142033.887	27888.896	-22060.116736
CS64	142032.035	27882.826	-81194.789312
CS80	142030.975	27882.795	22055.290845
CS81	142032.826	27888.862	81212.366144
		倍面積	12.750941
		面積	6.3754705
		地積	6.37 m ²

地番	838-1		
測点	Xn	Yn	(Xn+1 - Xn-1)Yn
CS68	142046.522	27883.264	288563.899136
CS69	142057.264	27883.619	410976.660441
CS79	142061.261	27880.613	176707.325194
CS71	142063.602	27870.412	-401055.228680
CS67	142046.871	27870.355	-465072.613885
CS66	142046.915	27870.694	-9726.872206
		倍面積	393.170000
		面積	196.5850000
		地積	196.58 m ²

地番	838-2		
測点	Xn	Yn	(Xn+1 - Xn-1)Yn
CS68	142046.522	27883.264	414902.968320
CS66	142046.915	27870.694	-395429.406472
CS65	142032.334	27869.759	-414702.013920
CS64	142032.035	27882.826	395601.535288
		倍面積	373.083216
		面積	186.5416080
		地積	186.54 m ²

地番	838-3		
測点	Xn	Yn	(Xn+1 - Xn-1)Yn
CS64	142032.035	27882.826	78573.803668
CS65	142032.334	27869.759	-79958.338571
CS2	142029.166	27869.555	-106183.004550
CS3	142028.524	27871.274	-9782.817174
CS4	142028.815	27872.230	27649.252160
HK9	142029.516	27874.568	89756.108960
		倍面積	55.004493
		面積	27.5022465
		地積	27.50 m ²

地番	838-4		
測点	Xn	Yn	(Xn+1 - Xn-1)Yn
CS64	142032.035	27882.826	-352299.506510
CS82	142033.887	27888.896	165827.375616
CS78	142037.981	27889.025	486691.375275
CS76	142051.338	27889.448	766792.483312
CS75	142065.475	27889.884	408614.690484
203	142065.989	27886.489	119214.740475
CS73	142069.750	27871.448	108921.618784
CS72	142069.897	27870.912	-101087.797824
S15	142066.123	27870.555	-158862.163500
S14	142064.197	27870.434	-70261.364114
CS71	142063.602	27870.412	-81827.529632
CS79	142061.261	27880.613	-176707.325194
CS69	142057.264	27883.619	-410976.660441
CS68	142046.522	27883.264	-703466.867456
		倍面積	573.069275
		面積	286.5346375
		地積	286.53 m ²

地番	838-5		
測点	Xn	Yn	(Xn+1 - Xn-1)Yn
CS78	142037.981	27889.025	-383501.982775
CS84	142037.587	27901.024	-5803.412992
CS85	142037.773	27901.636	372682.152025
CS77	142050.944	27902.047	378491.267555
CS76	142051.338	27889.448	-361530.914424
		倍面積	337.109416
		面積	168.5547080
		地積	168.55 m ²

地番	838-6		
測点	Xn	Yn	(Xn+1 - Xn-1)Yn
CS78	142037.981	27889.025	-103189.392500
CS82	142033.887	27888.896	-10988.225024
CS84	142037.587	27901.024	114226.792256
		倍面積	49.174732
		面積	24.5873660
		地積	24.58 m ²

地番	838-7		
測点	Xn	Yn	(Xn+1 - Xn-1)Yn
CS75	142065.475	27889.884	-341344.290276
CS76	142051.338	27889.448	-405261.568888
CS77	142050.944	27902.047	341493.153233
CS17	142063.577	27902.450	405450.500950
		倍面積	337.795019
		面積	168.8975095
		地積	168.89 m ²

地番	838-8		
測点	Xn	Yn	(Xn+1 - Xn-1)Yn
204	142063.532	27902.648	718242.062168
CS17	142063.577	27902.450	-351236.040600
CS77	142050.944	27902.047	-719984.420788
CS85	142037.773	27901.636	-365734.644688
HK8	142037.836	27901.842	718723.548078
		倍面積	10.504170
		面積	5.2520850
		地積	5.25 m ²

地番	838-9		
測点	Xn	Yn	(Xn+1 - Xn-1)Yn
CS73	142069.750	27871.448	23021.816048
S19	142070.723	27871.274	25948.156094
S18	142070.681	27870.980	-23021.429480
CS72	142069.897	27870.912	-25947.819072
		倍面積	0.723590
		面積	0.3617950
		地積	0.36 m ²

地番	840-4		
測点	Xn	Yn	(Xn+1 - Xn-1)Yn
S17	142069.786	27870.428	-178147.775776
S11	142063.505	27870.001	-172348.086184
CS71	142063.602	27870.412	19286.325104
S14	142064.197	27870.434	70261.364114
S15	142066.123	27870.555	158862.163500
CS72	142069.897	27870.912	102091.150656
		倍面積	5.141414
		面積	2.5707070
		地積	2.57 m ²

図 面 名	確定測量図(求積表)		
作 製 年 月 日	令和 5 年 9 月 4 日	縮 尺	
土 地 の 所 在	丸亀市山北町字道下		
備 考		図面番号	
高橋登記測量事務所 土地家屋調査士 高橋 悠 一 丸亀市山北町670番地2 TEL 0877(23)2597			